

**LE PASSE
MURAILLE**



**BÂTISSEZ
VOTRE AVENIR AVEC LE PASSE MURAILLE
PARTICIPEZ
À LA MISE EN VALEUR DU PATRIMOINE ET DES TERRITOIRES**

**VOUS CHERCHEZ UN EMPLOI, UNE FORMATION ?
VOUS SOUHAITEZ ÊTRE ACCOMPAGNÉ.E DANS VOTRE PROJET PRO ?**

**REJOIGNEZ LES ATELIERS CHANTIERS D'INSERTION
DU PASSE MURAILLE !**

**Vous bénéficiez d'un contrat de
travail à durée déterminée d'insertion :**

**26H
SEMAINE**



➔ Vous participez à des activités qui ont
du **sens socialement**

Pour démarrer, parlez-en à votre
conseiller.e: **France Travail, RSA,
Cap Emploi, Mission Locale, CAF,**
structures en charge de
l'accueil-hébergement-insertion.



**SELON VOS BESOINS, VOUS RECEVEZ AUSSI
DE L'AIDE POUR AVANCER SUR :**



**VOTRE PROJET VERS
L'EMPLOI / LA FORMATION**



**VOTRE ORGANISATION :
FAMILLE, DÉPLACEMENTS,
LOGEMENT, SANTÉ, ...**



**VOTRE SITUATION
ADMINISTRATIVE**



**UNE FORMATION EN
SITUATION DE TRAVAIL ET
ADAPTÉE À VOTRE PROJET**

LE CHANTIER D'INSERTION DU PASSE MURAILLE, C'EST POUR VOUS :

**Reprendre une activité en équipe, développer
sa confiance en soi et en ses compétences**

**Définir et concrétiser un projet professionnel en
emploi ou en formation accompagné par un.e
conseiller.e en insertion professionnelle**

Contribuer à la valorisation du patrimoine

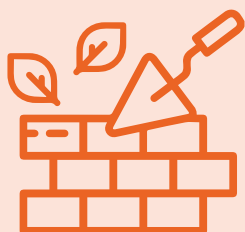
**Réaliser des immersions professionnelles pour
découvrir un métier ou confirmer un projet**

**Acquérir de nouvelles compétences avec
son encadrant.e technique**

NOS ACTIVITÉS EN CHANTIER

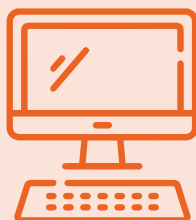
BATIMENT ET ESPACES VERTS

Restauration du patrimoine bâti et mise en valeur des territoires



COMMUNICATION ET GRAPHISME

Print et web, réseaux sociaux pour les collectivités et les structures de l'économie sociale et solidaire



RESTAURATION COLLECTIVE BIO ET LOCALE

Préparation de repas faits maison pour les écoles



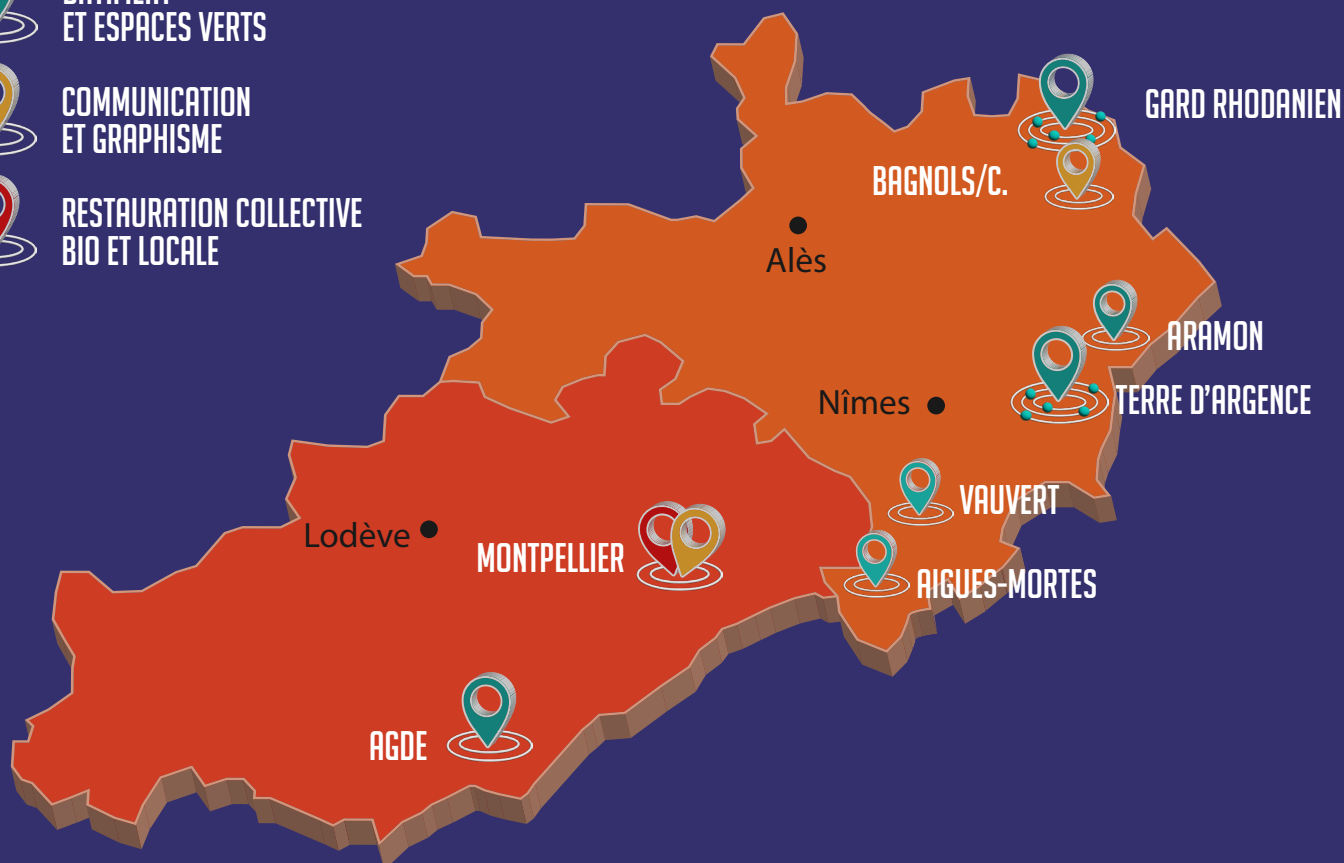
BATIMENT
ET ESPACES VERTS



COMMUNICATION
ET GRAPHISME



RESTAURATION COLLECTIVE
BIO ET LOCALE



Le Passe Muraille : qui sommes-nous ?

Le Passe Muraille a été créé avec l'ambition première de « **valoriser les patrimoines pour valoriser les femmes et les hommes** ». L'association place le développement durable des territoires au coeur de ses projets afin qu'ils deviennent, pour toutes et tous, une opportunité d'**insertion** et d'**emploi**, d'**éducation** et d'accès à la **culture**, de **lien social** et de **citoyenneté**.

NOUS ŒUVRONS POUR L'ÊTRE HUMAIN,
NOUS RÉVÉLONS LES PATRIMOINES,
NOUS VALORISONS LES TERRITOIRES,
NOUS DÉFENDONS L'OUVERTURE CULTURELLE,
NOUS RELEVONS LES DÉFIS ENVIRONNEMENTAUX,
NOUS SOUTENONS LE DÉVELOPPEMENT DURABLE,
NOUS FOURMILLONS DE PROJETS,
NOUS VIBRONS DE CONVICTIONS,
NOUS BRISONS LES CODES,
NOUS SOMMES, ENSEMBLE, LE PASSE MURAILLE.

**LE PASSE
MURAILLE**

4 avenue de l'Europe
Z.A. La Plaine
34830 CLAPIERS
04 67 06 96 04

LEPASSEMURAILLE.ORG



NOS PARTENAIRES

